

ВСЕРОССИЙСКАЯ ОЛИМПИАДА ШКОЛЬНИКОВ

ПО ТЕХНОЛОГИИ

МУНИЦИПАЛЬНЫЙ ЭТАП

" 5 " ДЕКАБРЯ 2020 г.

ШИФР 2

ОЛИМПИАДНАЯ РАБОТА

УЧЕНИ КА 7Б КЛАССА

БАЕВСКИЙ РАЙОН, АЛТАЙСКИЙ КРАЙ

(наименование муниципалитета)

МБОУ "БАЕВСКАЯ СОШ"

(наименование образовательной организации)

ЛИТВИНЕНКО РЛЕБА ИВАНОВИЧА

(Фамилия Имя Отчество участника)

Учитель участника по предмету: Бырдич О.А.

Номер задания/ субтест	Итого
Баллы	158.

Председатель жюри: _____

Члены жюри: Мурф _____

ФИО

Мустова У.А.

ФИО

ФИО

ФИО

Тестовые задания для муниципального этапа Всероссийской олимпиады школьников по
технологии 2020/2021 учебного года
Номинация «Техника, технологии и техническое творчество»
7-8 класс.

Максимальное количество баллов - 25

1. Образовательная область «Технология» изучает:

- а) технологии автостроения
- б) технологии медицинского приборостроения
- в) технологии самолетостроения
- г) технологии преобразования материалов, энергии и информации

+

2. Укажите правильный ответ:

Определите показания штангенциркуля ШЦ-I:



- а) 3,4 мм;
- б) 3,4 см;
- в) 34,3 мм;
- г) 34,3 см.

+

3. Укажите правильный ответ:

Основной режущий инструмент при работе на сверлильном станке:

- а) сверло;
- б) фреза;
- в) метчик;
- г) резец.

+

4. Укажите правильный ответ:

Какой прибор способен измерить силу тока в нагрузке?

- а) Амперметр;
- б) Ваттметр;
- в) Вольтметр;
- г) Омметр.

-

5. Укажите правильный ответ:

Для чернового строгания древесины используют:

- а) рубанок;
- б) шерхебель;
- в) фуганок;
- г) цинубель.

+

6. Укажите правильный ответ:

Размер деталей по чертежу равен $12 \pm 0,1$. Годными являются детали, имеющие размер:

- а) 12,3;
- в) 12,2;

- б) 12,1;
- г) 12,0;
- д) 11,9;
- е) 11,8.

+

7. Укажите правильный ответ:

Если диаметр вала меньше диаметра отверстия, образуется посадка:

- а) с зазором;
- б) с натягом;
- в) переходная.

-

8. Укажите правильный ответ:

Облицовочные пленки при обивке дверей крепят:

- а) шурупами;
- б) саморезами;
- в) гвоздями с широкими шляпками;
- г) клеем.

+

9. Укажите правильный ответ:

Если гайку, навинченную на болт, повернуть на один оборот, то на какую величину она переместится вдоль болта?

- а) на 1 мм;
- б) на величину шага резьбы;
- в) на величину внутреннего диаметра.

+

10. Укажите правильный ответ:

Какое назначение у канавок на метчике и окон в плашке?

- а) для снижения веса инструмента;
- б) служат для выхода стружки и образуют режущие кромки;
- в) для красоты.

+

11. Рельс изготавливается технологическим процессом

- а) прессование
- б) волочение
- в) ковка
- г) прокатка

+

12. Масса образца древесины до высушивания составляла 3,9 кг, а после высушивания 3,12 кг. Какова была первоначальная влажность древесины:

- а) 20 %
- б) 30 %
- в) 40 %
- г) 50 %

+

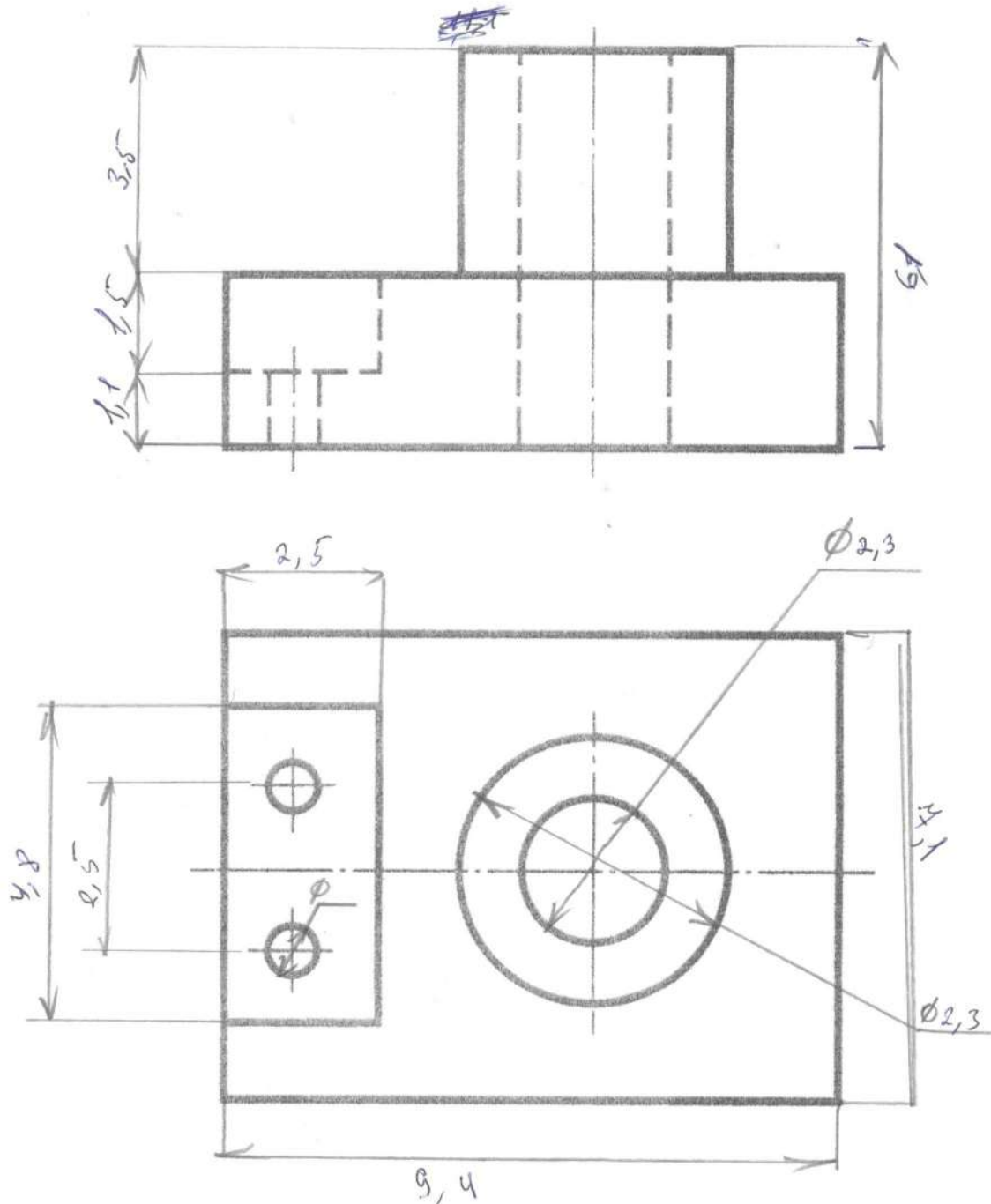
13. Укажите общие признаки и отличия химического состава стали от железа и чугуна.

Сталь не ржавеет как железо
Сталь не такой массы как чугун или железо.

14. Диаметр заготовки $D=50$ мм, а необходимый диаметр детали $d=48$ мм. Какова должна быть глубина резания:

- а) $t=2$ мм
- б) $t=1$ мм
- в) $t=0,5$ мм
- г) $t=1,5$ мм

15. Проставьте на чертеже размеры детали в соответствии с ГОСТ, которые необходимы для ее изготовления.



05

16. Смоделируйте проект малогабаритной мебели (стул, стол, полка, шкаф под TV и т. д.)

Технические условия:

Вам необходимо

1. Составить чертёж малогабаритной мебели:

- чертёж оформлять в соответствии с ГОСТ;
- наличие рамки и основной надписи на чертеже формата А4 – обязательно;
- основную надпись заполните согласно представленным здесь техническим условиям;
- материал изготовления определите самостоятельно и укажите в основной надписи;

2. Добавьте чертёж техническим рисунком с нанесением светотени (отдельный лист А4).

- Укажите ниже названия технологических операций, применяемых при изготовлении данной детали:

15 Ножки для стула - надо ^{и крышка} заранее разметить размер который вам нужен на всех ~~двух~~ ^{четырёх} досках потом отрезать ножовкой. для крышки надо начертить квадрат диаметром 30 см на 30 см вырезать его и ножки к нему \times и готова табуретка.

- Перечислите ниже оборудование, инструменты и приспособления, необходимые для изготовления Вашего изделия.

20 четыре ^{больших} доски, 2 деревянные фанеры диаметром 30 см на 30 см, инструменты: 1 - пила - ножовка 2 - отвертка. 3 - саморезы

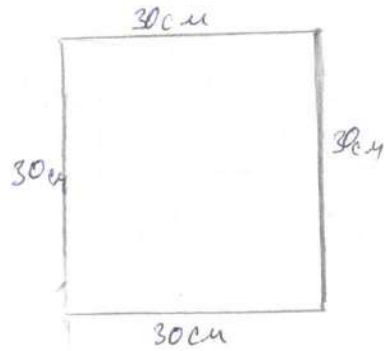
- Предложите вид отделки мебели.

Бархатная ткань

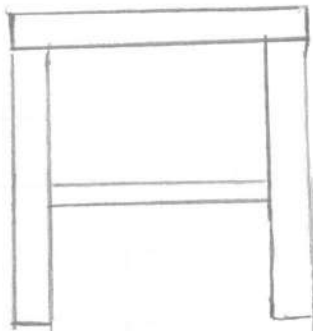
05

Место для чертежа

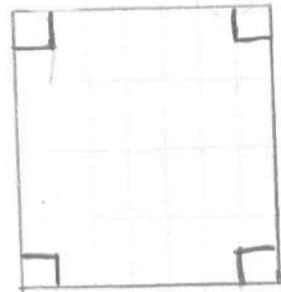
с верха



с боку



с торца - снизу



25

Муниципальный этап Всероссийской олимпиады школьников по технологии 2020/2021 учебного года
Номинация «Техника, технологии и техническое творчество»
7-8 класс.

A large rectangular area with a grid pattern, intended for drawing or technical work. The grid consists of approximately 20 vertical columns and 20 horizontal rows, creating a fine grid for technical drawing or construction.

ЛБОУ. Школа Череманская Соел.

Всероссийская олимпиада школьников по Технологии

Алтайский край

Муниципальный этап

2020-2021 г.г.

КУЛЬТУРА ДОМА, ДИЗАЙН И ТЕХНОЛОГИИ

Таблица результатов оценивания теоретического тура

(7-8 класс)

Номер задания	Максимальное количество баллов	Полученные баллы
1	1	1
2	1	1
3	1	1
4	1	1
5	1	1
6	1	1
7	1	1
8	1	1
9	1	1
10	1	1
11	1	1
12	1	1
13	1	1
14	1	1
15	1	1
16	10	8
Общий балл	25	23

Председатель жюри: Наст (Сорокина Л.А.)

Члены жюри:

СР (Сарай В.В.)
____ (Железников А.Г.)

Муниципальный этап Всероссийской олимпиады школьников по технологии 2020/2021 учебного года
Номинация «Культура дома, дизайн и технологии»
7-8 класс.

Тестовые задания для муниципального этапа Всероссийской олимпиады школьников по
технологии 2020/2021 учебного года
Номинация «Культура дома, дизайн и технологии»
7-8 класс.

Максимальное количество баллов - 25

1. Образовательная область «Технология» изучает

(отметьте знаком + правильный ответ)

- а) технологии автостроения
- б) технологии медицинского приборостроения
- в) технологии самолетостроения
- + г) технологии преобразования материалов, энергии и информации

2. Какие волокна имеют наибольшую гигроскопичность:

(отметьте знаком + правильный ответ)

- а) лен;
- б) лавсан;
- + в) шерсть;
- * г) шелк.

3. Клетки живого организма строятся из:

(отметьте знаком + правильный ответ)

- а) аминокислот;
- * б) солей;
- в) витаминов;
- + г) белков;
- д) жиров.

4. К сфере деятельности «человек-человек» можно отнести следующие профессии:

(отметьте знаком + правильные ответы)

- * а) автомеханик;
- * б) учитель;
- в) ветеринар;
- г) машинист поезда;
- + д) стюардесса;
- е) лесник.

5. Родиной кофе являются:

(отметьте знаком + правильный ответ)

- * а) Турция;
- б) Монголия;
- + в) Эфиопия;
- г) Китай;
- д) Япония.

6. По конструкции юбки бывают:

(отметьте знаком + правильные ответы)

- + а) конические
- б) косые;
- в) диагональные;
- + г) прямые.

7. Какие изображения выявляют видимые части формы детали:

(отметьте знаком + правильный ответ)

- а) разрезы;
- + б) виды;
- в) сечения;
- г) изометрическая проекция;
- * д) схемы.

8. К соединительным швам относятся:
 (отметьте знаком + правильный ответ)

- + а) стачной шов;
- б) шов вподгибку;
- * в) расстрочной шов;
- * г) окантовочный шов.

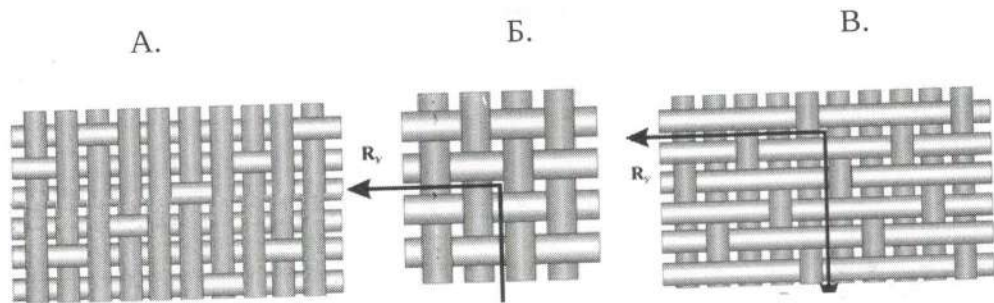
9. Для построения чертежа конической юбки необходимы следующие мерки:
 (отметьте знаком + правильные ответы)

- а) обхват плеча Оп;
- б) полуобхват груди Сг I
- + в) полуобхват талии Ст
- + г) полуобхват бедер Сб

10. Какой линией чертежа по ГОСТу показывают линию сгиба:
 (отметьте знаком + правильный ответ)

- а) сплошная волнистая;
- б) штрихпунктирная основная;
- + в) штрихпунктирная с двумя точками;
- г) штриховая;
- в) сплошная тонкая.

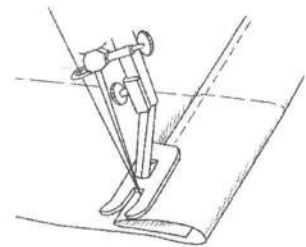
11. На каком рисунке изображено полотняное переплетение?



Ответ: Б

12. Какой машинный шов показан на картинке?

- А. Шов в подгибку с закрытым срезом
- Б. Шов в подгибку с открытым срезом



Ответ: А

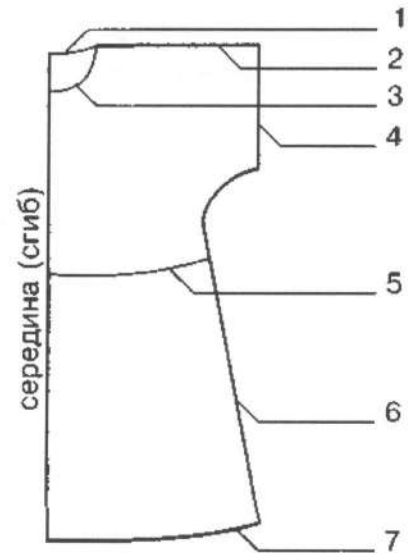
13. Напишите условное обозначение мерки.

1. Полуобхват бедер — Сб.....
2. Длина изделия — Ди.....
3. Ширина груди — Шг.....
4. Полуобхват шеи — Сш.....

Ответ: 1. Сб, 2. Ди, 3. Шг, 4. Сш.

14. Дайте название конструктивным линиям и срезам плечевого изделия.

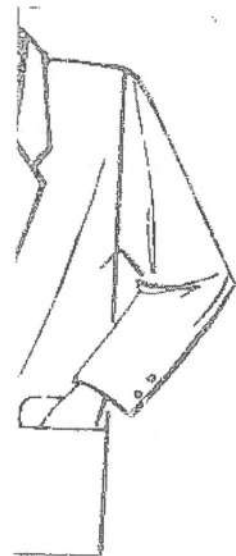
Ответ: 1. линии горловины сзади
2. линии плеча
3. линии горловины переда
4. линии низа рукава
5. линии талии
6. линии бока
7. линии низа изделия



15. Какой покрой рукава показан на картинке?

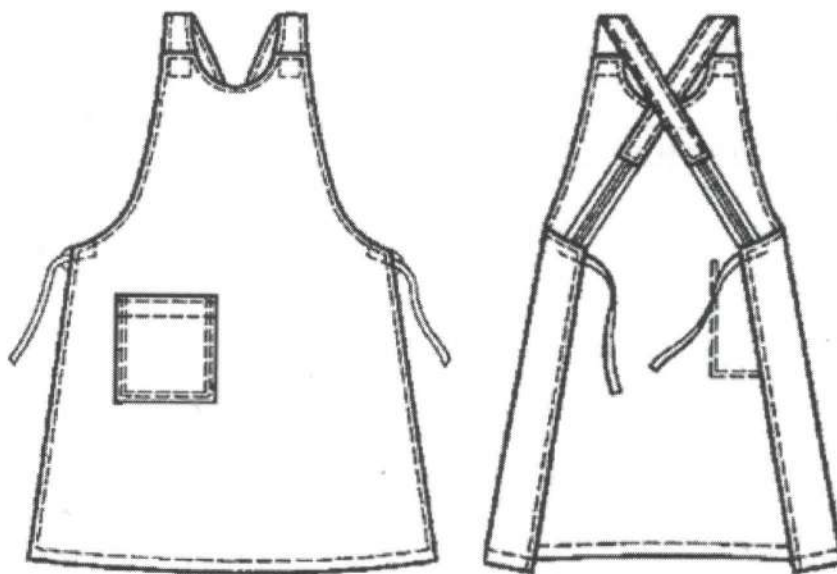
- А. Цельнокроенный
- Б. Втачной
- В. Реглан

Ответ: А Б




16. Творческое задание

Вам предложена модель детского фартука для рукоделия (виды спереди и сзади).
 Выполните следующие задания:



№	Описание заданий	Выполнение заданий	балл	оценка
1	Выполните детали кроя этого изделия		3	2

Муниципальный этап Всероссийской олимпиады школьников по технологии 2020/2021 учебного года
 Номинация «Культура дома, дизайн и технологии»
 7-8 класс.

2	Запишите названия деталей и их количество	<p>фартук - 1г. корзина - 1г брительки - 2г пояс - 1г</p>	1	1
3	Сделайте описание модели по следующему плану:	<p>наименование и назначение изделия он нужен для уроков техно- логии чтобы не запачкаться</p> <hr/> <p>силуэт, покрой цельнокроенный</p> <hr/> <p>вид застёжки, конструктивные особенности завязки на завязках</p>	2	2
4	Какими свойствами должен обладать материал, из которого его можно сшить? Предложите такие материалы	<p>гибкостью, водостойкостью, материал должен быть не плотный;</p> <hr/> <p>лен, хлопок</p>	1	1
5	Перечислите инструменты и оборудование, необходимые для изготовления данного изделия	<p>ткань, ножницы, линейка, карандаш, нитки, игла, лента или кружева, швейная машинка.</p>	1	1
6	Предложите элементы декора для этой модели. Выполните эскиз модели с декором	<p>Декор лента, кружева.</p> 	2	2